

DEINE AUSBILDUNG BEI TEAM PONY CONCEPT®

Ich freue mich, dass du Interesse an TEAM PONY CONCEPT® hast und somit einen neuen Impuls in der modernen tiergestützten Erlebnispädagogik setzen willst.

Seit fast 25 Jahren arbeiten wir begeistert in den TEAM PONY-SCHULEN mit Kindern und Ponys. Aus der Praxis der Ponyschule heraus entstand 2011 ein Weiterbildungsangebot für Reitlehrer, Reittherapeuten, sozialpädagogische Mitarbeiter, kurz für alle, die mit Ponys und Kindern ab 2 Jahren nach einem praxiserprobten kindgerechten und pädagogisch durchdachten Unterrichtskonzept arbeiten möchten.

Tierliebe von Anfang an und der kindgerechte Zugang zu Pferden sind die Basis für den späteren Umgang mit Pferden. Der Wunsch nach Verbreitung eines kindgerechten pädagogisch wertvollen und zugleich reitsportlich-fachlich kompetenten Kinderreitunterrichts hat sich mit TEAM PONY CONCEPT® erfüllt. Mehr als 300 Lehrkräfte und knapp 100 TEAM PONY-SCHULEN bundesweit und in der Schweiz, Österreich und Slowenien arbeiten bisher sehr erfolgreich nach unserem Konzept.

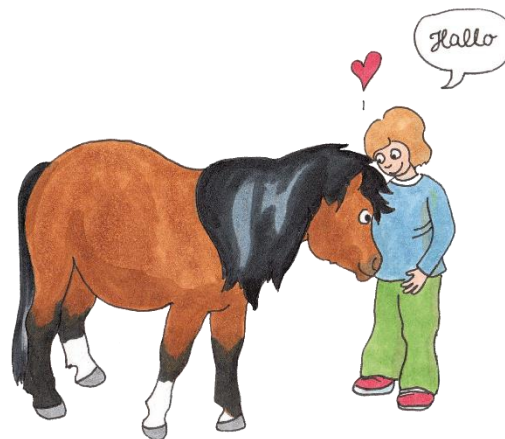
Nach TEAM PONY CONCEPT® geschulte ReitpädagogInnen lehren mit pädagogischer Kompetenz und Pferdeverstand. Damit werden Grundsteine für den späteren Umgang mit Pferden gelegt. Hier kann so viel getan werden damit das Miteinander von Mensch und Pferd harmonisch und respektvoll abläuft.

TEAM PONY CONCEPT® eignet sich als Alternative bzw. Ergänzung konventioneller Kinder und Jugendsportarbeit in Reitschulen (Erweiterung der Altersgruppe/Einstiegsalter ab 2 Jahren) für sozialpädagogische Projekte mit Pferden sowie für den Aufbau einer eigenen TEAM PONY-SCHULE.

Es ist empfehlenswert, die Fortbildung gemeinsam mit einer Kollegin zu besuchen, da das Gruppenkonzept in der Umsetzung zwei Reitpädagogen vorsieht. Entsprechend ist auch die Schulung durch die Dozenten aufgebaut, die von Grund auf Zweier-Teams berücksichtigt. Selbstverständlich sind unsere Seminarteilnehmer aber auch alleine herzlich willkommen.

Wir freuen uns auf ein persönliches Kennenlernen. Bei allen Fragen rund um die Weiterbildung scheue bitte nicht uns anzurufen. Es gibt keine dummen Fragen! Du erreichst mich telefonisch unter: 06403-925932 oder per Mail info@teamponyconcept.de.

Kolly Holland-Nell
Gründerin TEAM PONY CONCEPT®

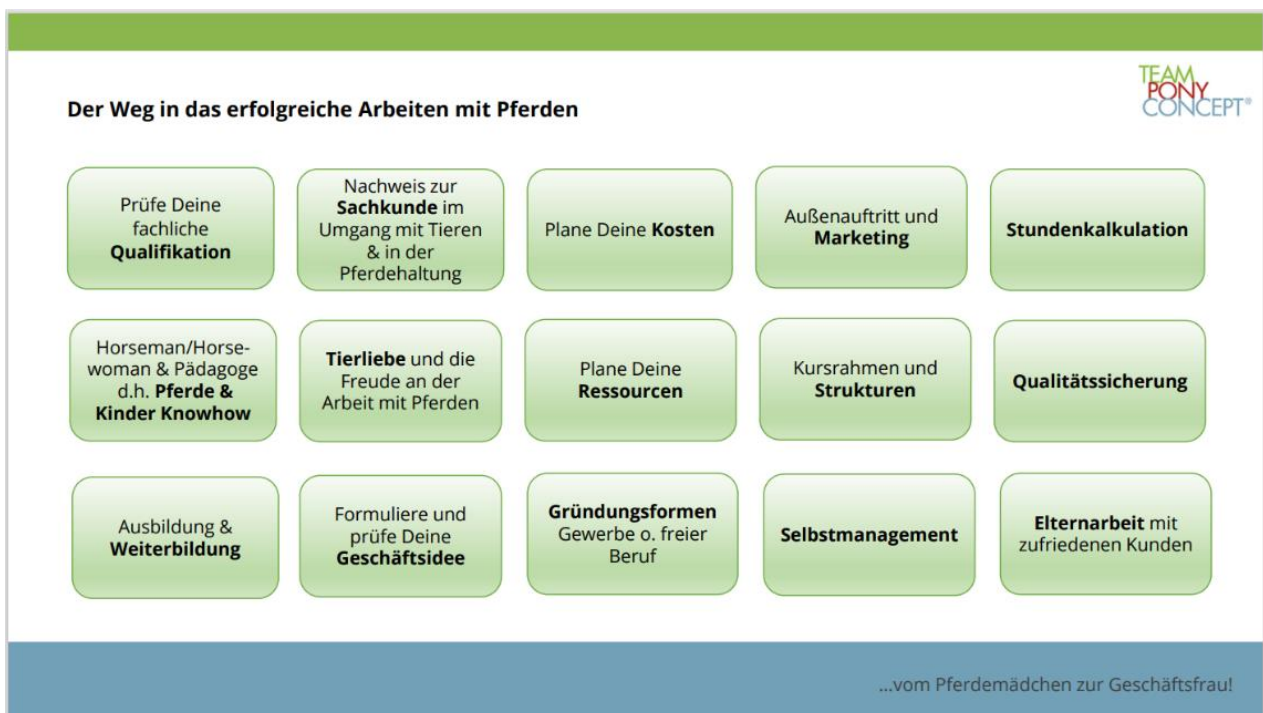


FÜR WEN IST DIE AUSBILDUNG NACH TEAM PONY CONCEPT® GEEIGNET?

- **Ponyschulen**, die ein fundiertes pädagogisches Konzept für ihren Betrieb suchen
- **UnternehmerInnen**, die eine TEAM PONY-SCHULE professionell eröffnen möchten
- **TrainerInnen**, die vor dem Jugendreitunterricht mit bereits 3-9-jährigen Kids einen pferdegerechten und persönlichkeitsformenden Einstieg als Nachwuchsförderung anbieten möchten
- **Reitbetriebe**, die ihren Nachwuchs bereits im Kindergartenalter für die Liebe, das Hobby und den Sport rund ums Pferd begeistern möchten

TEAM PONY CONCEPT® richtet sich an Reitlehrer, Reitpädagogen, Erzieher, Lehrer, Reittherapeuten, Ergotherapeuten, sozialpädagogische Fachkräfte und motivierte "Pferdeleute" mit einem "pädagogischen Händchen", die einen neuen Impuls in der modernen tiergestützten Erlebnispädagogik setzen wollen, als Alternative bzw. Ergänzung von konventioneller Kinder und Jugendsportarbeit in Reitschulen (Erweiterung der Altersgruppe/Einstiegsalter ab 3 Jahren), in sozialpädagogischen Projekten mit Pferden oder im Aufbau deiner eigenen Team Ponyschule.

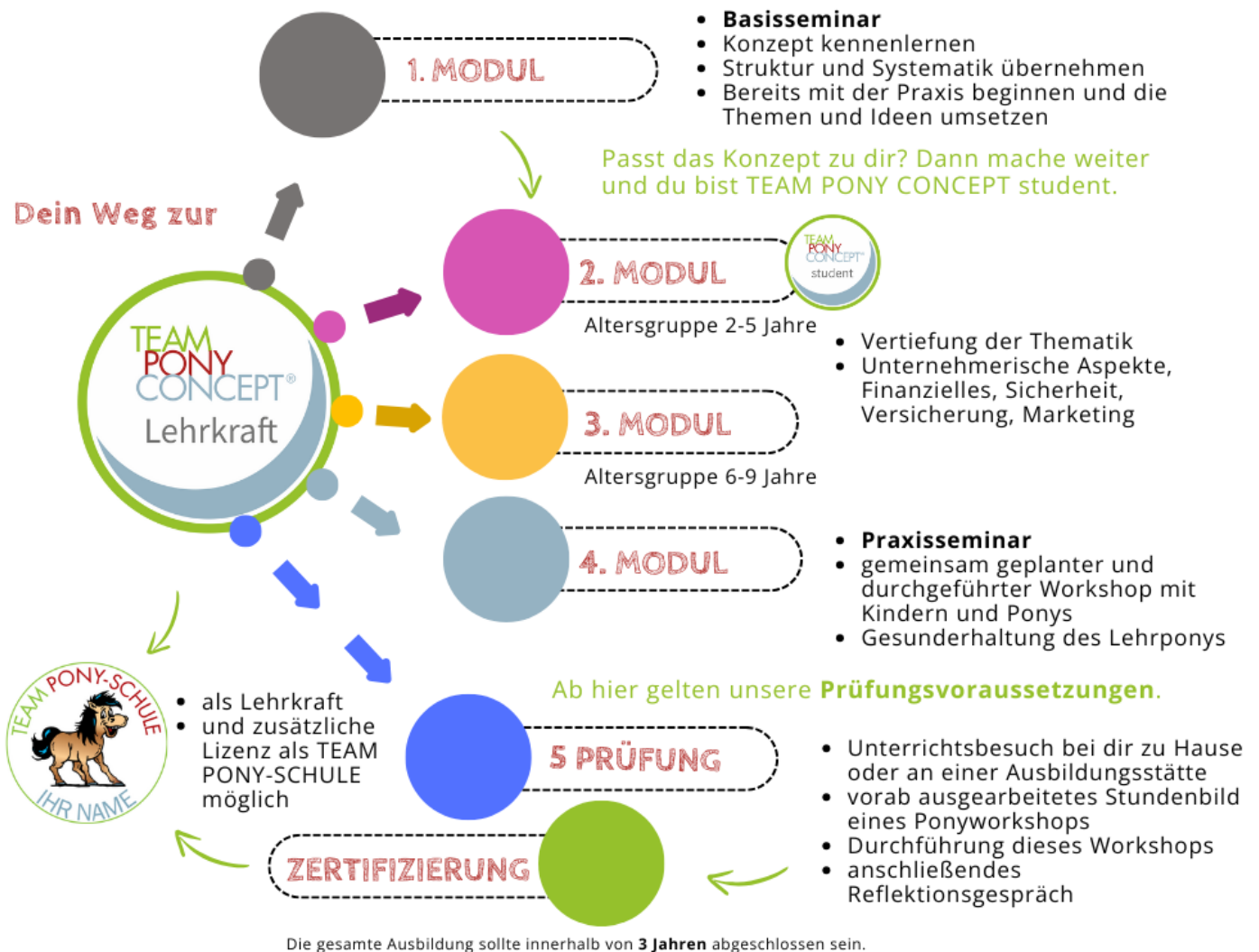
Es ist von Vorteil, die Fortbildung gemeinsam mit einer Kollegin zu besuchen, da das Gruppenkonzept in der Umsetzung zwei Reitpädagogen vorsieht. Das Dozenten-Team schult die Reitpädagogen als Team, wenn denn schon eine Kollegin mitarbeitet. Ansonsten bist du auch alleine herzlich willkommen. **Wir setzen eine moderne und tiergerechte Pferdehaltung nach ethischen Grundsätzen voraus.**



DER AUSBILDUNGSABLAUF

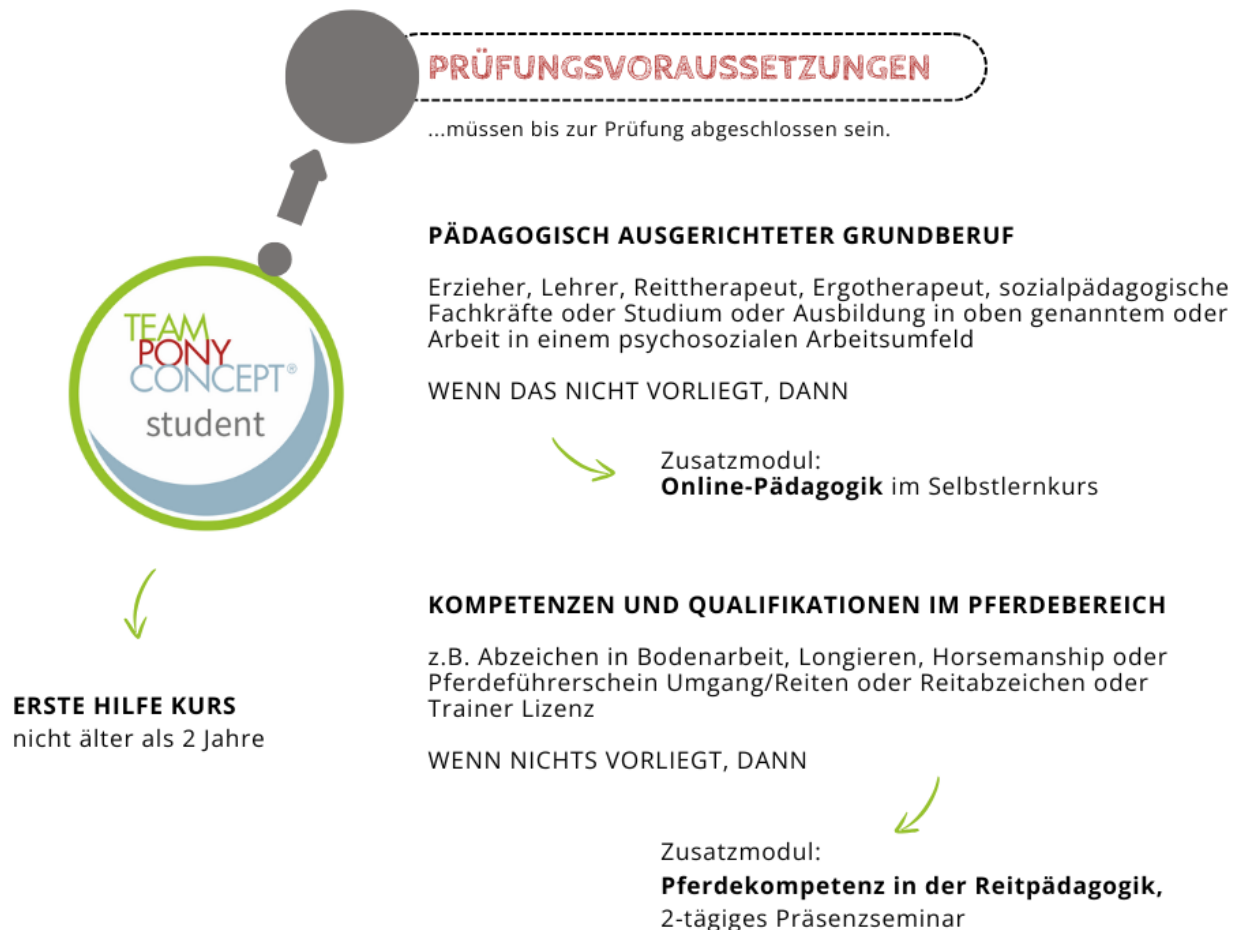
Unsere Ausbildung besteht aus **4 Modulen**, die in jeweils 2 Tagen an einem unserer Ausbildungsstandorte absolviert werden, eventuellen Aufbaumodulen (wenn Zugangsvoraussetzungen fehlen) sowie der Lehrprobe am Ende. Die Seminare sind inhaltlich aufeinander aufbauend und einzeln buchbar. So musst du dich nicht gleich für die ganze Ausbildung entscheiden und du kannst dir Zeit nehmen und den neuen Input in deinem Arbeitsfeld praktisch umsetzen.

Das **Basis Seminar** ist das Grundlagenseminar und das 1. Modul. Du kannst es ohne die Prüfungsvoraussetzungen besuchen und danach entscheiden ob du die Ausbildung weiter machen möchtest.



UNSERE PRÜFUNGSVORAUSSETZUNGEN

Dir fehlen Prüfungsvoraussetzungen? Du findest bei uns Weiterbildungen zu pädagogischen und pferdefachlichen Themen.



ZAHLUNGSMODALITÄTEN

Die Seminargebühr wird 4 Wochen spätestens vor dem Seminartermin entrichtet. Bei Interesse von einzelnen Seminaren als Weiterbildung (ohne Ziel einer Zertifizierung) können **nach dem Basis Seminar** auch nur einzelne Folgeseminare gebucht werden. Die Abfolge ist dann nicht unbedingt einzuhalten, aber empfehlenswert, da sich die Seminarreihe inhaltlich aufeinander aufbaut. Alle Seminare werden am Wochenende 2-tägig ausgerichtet. Das 3. und 4. Modul kann auch im Block veranstaltet werden.

Frühbucher-Bonus! Nach dem Basis Seminar kannst du bei Buchung und Vorauszahlung von allen drei weiterführenden Modulen an einem Standort einen Bestellungs-Gutschein für den Shop im Wert von 70 € erhalten.

AUSBILDUNGS-INHALTE

- **Lehrmethoden und Praxisideen eines kindgerechten Heranführens an Pferde für die Altersgruppe von 2 bis 9 Jahren**
- praktische Anregungen für eine ganzheitlich und spielerisch spannende Unterrichtsgestaltung
- didaktische und methodische Aufbereitung von speziellen Themen rund ums Pony bis zu kompletten Stundenbildern mit praxisbewährten Spiel- und Bewegungsideen im Unterricht mit Ponys und Kindern
- viele altersgerechte ganzheitliche Praxisideen mit Ponyreimen, Singspielen, Tänzen und Bewegungsspielen
- Didaktikmethodik von ersten Reiterfahrten „führend reiten“ eingebunden in Bewegungsgeschichten, Spielen, Wahrnehmungsreizen und Sinneserfahrungen
- Didaktikmethodik eines kindgerechten und angstfreien Kontaktes zu Pferden, spielerisches Erlernen von Verhaltensregeln im Umgang mit Pferden, Erleben von Pferdesprache und Lebensbedingungen, Fütterung und Pferdepflege
- Lehrmethoden zur Vorbereitung vom Boden aus auf den Pferderücken
- Erarbeiten von Praxisinhalten wie Halftern, Pferdeknoten, Pferdepflege, Führen, Satteln und Aufsteigen
- Didaktikmethodik von Hilfengebung, Sitz- und Rückenschule, Anregungen zu Entspannungs- und Bewegungsgeschichten auf dem Pferderücken
- Marketing und Außendarstellung
- Kinderschutz
- Datenschutz
- Versicherungen
- Kalkulation und Preisgestaltung
- Elternarbeit
- Umgang mit schwierigen Situationen und herausfordernden Kindern

Ausbildungsgebühren der kompletten Ausbildung: ab 2.340 € (exkl. Ausbildungsergänzungen)

AUSBILDUNGS-STANDORTE



- 1) Hessen - 35423 Lich, Team Pony Concept GmbH
- 2) Baden-Württemberg - 76307 Karlsbad, Team Ponyschule Im Steinig
- 3) Thüringen - 98547 Christes, GreenLand Ranch
- 4) **AT** - 3471 Großriedenthal, Team Ponyschule Großriedenthal
- 5) **CH** - 8352 Elsau, Pestalozzihof
- 6) **IT** - 39054 Ritten, Flachenhof
- 7) **SVN** - 2215 Cersak, Team Ponyschule Sentilj

WEITERBILDUNGSMÖGLICHKEITEN



DEINE VORTEILE

- Erfahrung aus über 25 Jahren und inzwischen 300 ausgebildeten Lehrkräften und fast 100 TEAM PONY-SCHULEN
- fertige Unterrichtskonzepte für regelmäßige Stunden und für Workshops
- kind- und pferdegerechtes Material in unserem Shop
- Praxisbewährte Ideen zu Spielen, Theorieunterlagen, Schlechtwetterprogramm, Kindergeburtstage, Kooperationen mit Schulen/Kindergärten
- Beratung bei der Gründung deiner eigenen Ponyschule oder bestehenden Betriebs
- Zugang zu unserem Portal mit vielen Vorlagen, Stundenbildern und Ideen (schon ab dem 2. Modul – eingeschränkt)
- What´s App Gruppe für den Austausch unter Kollegen (nach der Ausbildung)
- Jährliche Fortbildung und neue Spielideen bei unseren Absolventenworkshops
- Betreuung auch nach der Ausbildung bei allen Fragen rund um deine Ponyschule
- Verein TEAM PONY FREUNDE e.V. – Mitgliedschaft nach Ausbildung – dann Förderung von Projekten z.B. für Kinder aus finanziell schwächeren Familien, mit Schulen, Kindergärten

FAQ – DIE AM HÄUFIGSTEN GESTELLTEN FRAGEN

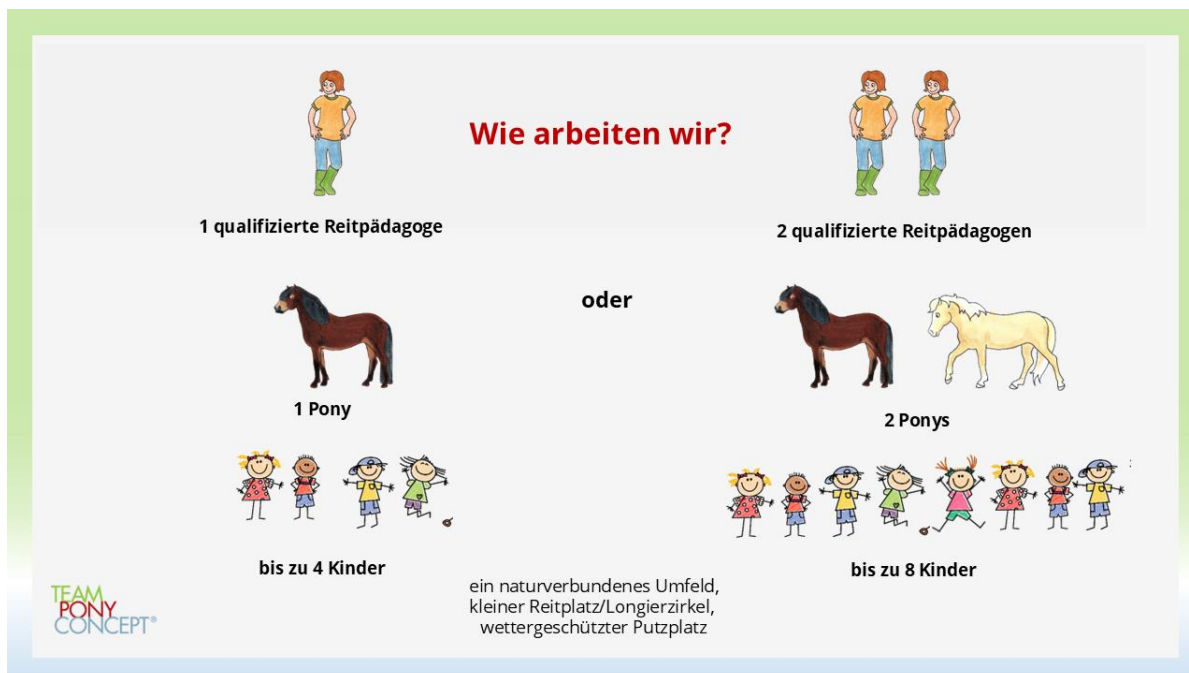
Die am häufigsten gestellten Fragen zu unserer Arbeit und dem TEAM PONY CONCEPT® haben wir hier für euch zusammengefasst. Sollten im Anschluss noch Fragen offen sein, dann beantworten wir diese selbstverständlich gerne.

WELCHE PRÜFUNGSVORAUSSETZUNGEN SIND NÖTIG?

Grundlegende und langjährige Erfahrungen im Umgang mit Pferden, Erfahrungen im psychosozialen bzw. pädagogischen Bereich. Ein Trainernachweis ist keine Eingangsvoraussetzung. Du findest unserer Eingangsvoraussetzungen weiter oben zusammengefasst und auch unsere Weiterbildungen.

MUSS ICH ZU ZWEIT ARBEITEN? ICH HABE BISHER NOCH KEINE KOLLEG*IN.

Nein, du kannst auch mit einem Pony und einer Kleingruppe von vier Kindern arbeiten. Der Betreuerschlüssel ist dann analog des Gruppenkonzeptes mit acht Kindern, zwei Ponys und zwei Reitpädagog*innen. Du bist auch alleine herzlich willkommen in unseren Seminaren.



WER BENÖTIGT DEN SACHKUNDENACHWEIS PFERDEHALTUNG?

Jeder, der Pferde betreut, hält, trainiert oder transportiert muss über die erforderlichen Kenntnisse in Pferdehaltung, Fütterung, Pflege, Umgang und Bewegung verfügen (Tierschutzgesetz§2). Wer gewerblich Pferdehält, bedarf der Erlaubnis des Veterinäramts (**Tierschutzgesetz §11**). Neben der einschlägigen Sachkundeprüfung der Amtstierarzt den individuellen Pferdebetrieb vor Ort, sowie die persönliche Eignung des Antragstellers.

KANN ICH MIR DAS „GANZE“ IN EINERPONYSCHULE MALANSCHAUEN?

Ja, eine Hospitation bei uns in den Kursen ist nach dem Basis Seminar möglich.

MUSS ICH ZUR AUSBILDUNG EIN EIGENES PONY MITBRINGEN?

Nein, für die Praxisteile stehen uns die erfahrenen Ponyschulponys im ansässigen Betrieb zur Verfügung. Übrigens sind in den Reitanlagen fremde Hunde nur nach Absprache erlaubt.

FINDEN DIE SEMINARE AM WOCHENENDE STATT?

Ja. Die Weiterbildung ist berufsbegleitend angedacht. Die einzelnen Seminare finden Samstag ab 9.30 bis 18.00 Uhr und Sonntag, 9.00 bis 17.00 Uhr statt.

BIS WANN MUSS ICH MICH ZUM SEMINAR ANMELDEN?

Die Anmeldefrist beträgt 6 Wochen vorher. Mit der Zahlung des Seminars spätestens vier Wochen vor Beginn wird die Anmeldung verbindlich.

NEHMT IHR BILDUNGSGUTSCHEINE AN?

Ja, wir akzeptieren Gründungszuschüsse durch die Arbeitsagenturen. Die Anträge dafür müssen vor Antritt der Ausbildung gestellt werden!!!

KANN ICH EINZELNE SEMINARE BUCHEN?

Ja. Beginn immer mit dem 1. Modul. Das Basis Seminar ist das Grundlagenseminar und sollte als Einstieg belegt werden. Danach kannst du entscheiden, ob du weitere Seminare belegen möchtest. Wenn du den kompletten Ausbildungsweg gehen willst, dann folgen auf das Basisseminar drei weitere Folge-Seminare, das 4. Modul ist das Praxismodul. Danach folgt ein Coaching bei dir im Betrieb oder eine Lehrprobe als Prüfung bei uns. Du zahlst immer nur das gebuchte Seminar.

Anmerkung: Die Folgeseminare 2. und 3. Modul bauen inhaltlich aufeinander auf. Die Seminare sollten nach dem Basis Seminar möglichst in Abfolge besucht werden.

KANN ICH QUEREINSTEIGEN IN EINZELNE SEMINARMODULE?

Nein, der Einstieg erfolgt immer mit dem Basis Seminar. Die weitere chronologische Abfolge der Seminare ist eine Empfehlung. Eine Zertifizierung ist nur mit der Teilnahme von allen Modulen möglich.

IN WELCHEM ZEITRAUM MUSS ICH DIE AUSBILDUNG TÄTIGEN UND ABSCHLIESSEN?

Du kannst die Ausbildung innerhalb von 3 Jahren ab Beginn Basis Seminar abschließen. Es empfiehlt sich aber, möglichst viele Praxiserfahrungen während dieser Zeit zu sammeln, Wissen und Methodik anzuwenden, um den Bezug zum Arbeitsbereich zu erhalten. Die meisten Lehrkräfte in Ausbildung wählen einen kürzeren Zeitraum, um mit abgeschlossener Schulung als zertifizierte Lehrkraft nach TEAM PONY CONCEPT® zu arbeiten.



Ein großer Vorteil für dich!

Innerhalb der Ausbildung kannst du dich bereits mit unserem Student-Logo ausweisen bzw. nach außen hin auftreten.

GIBT ES EINEN RABATT, WENN ICH DIE KOMPLETTE AUSBILDUNG BUCHE?

Ja, es gibt ein Frühbucherbonus. Nach dem Basis Seminar kannst du bei Buchung und Vorauszahlung von allen drei weiterführenden Modulen an einem Standort einen Bestell-Gutschein für den Shop im Wert von 70 € erhalten.

KANN ICH MIT DEM ZUG ANREISEN?

Ja, das ist sicher möglich. Übernachtungsort/Unterkunft sollte kommuniziert werden, sodass auch andere mobile Teilnehmer dort untergebracht sind.

WO ÜBERNACHTET ICH, WENN ICH VON WEITER HER KOMME?

Wir geben dir gerne Übernachtungstipps und Adressen bei Seminarbuchung.

AN WELCHEN STANDORTEN KANN ICH DIE AUSBILDUNG ABSOLVIEREN?

Die aktuellen Termine findest du immer auf unserer Homepage unter <https://www.teamponyconcept.de/termine/>. Eine Standortkarte findest du weiter oben.

DEINE VORTEILE DER LIZENZ PARTNERSCHAFT IM TEAM PONY CONCEPT® NETZWERK:

- Bereitstellung von Geschäftspapieren und Werbung im Corporate Design
- Anerkennung als Partnerbetrieb
- regionale Zuweisung zentraler Kundenanfragen
- vertraglich vereinbartes Nutzungsrecht für das einheitliche Erscheinungsbild mit der Marke TEAM PONY CONCEPT® die als Erkennungszeichen für ein kompetentes Ausbildungskonzept weiter etabliert wird
- eigenes Logo TEAM PONY-SCHULE mit deinem Namen
- Gebietsschutz (keine weitere TEAM PONY-SCHULE im Umkreis von 20 km zur dir – nur TEAM PONY CONCEPT® nach arbeitende Lehrkräfte)
- gemeinsames Netzwerk mit Erfahrungsaustausch, Newsletter, Expertenportal, Teamevents
- Ausbau von Öffentlichkeitsarbeit und Marketing, von langfristiger Weiterbildung und Zusammenarbeit

Unsere Ausbildung ist alles andere als langweilig
und wir sind immer mit guter Laune & Spaß dabei!

Überzeug dich selbst....

Wir freuen uns auf deine Anmeldung und ein
persönliches Kennenlernen.

